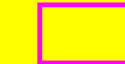

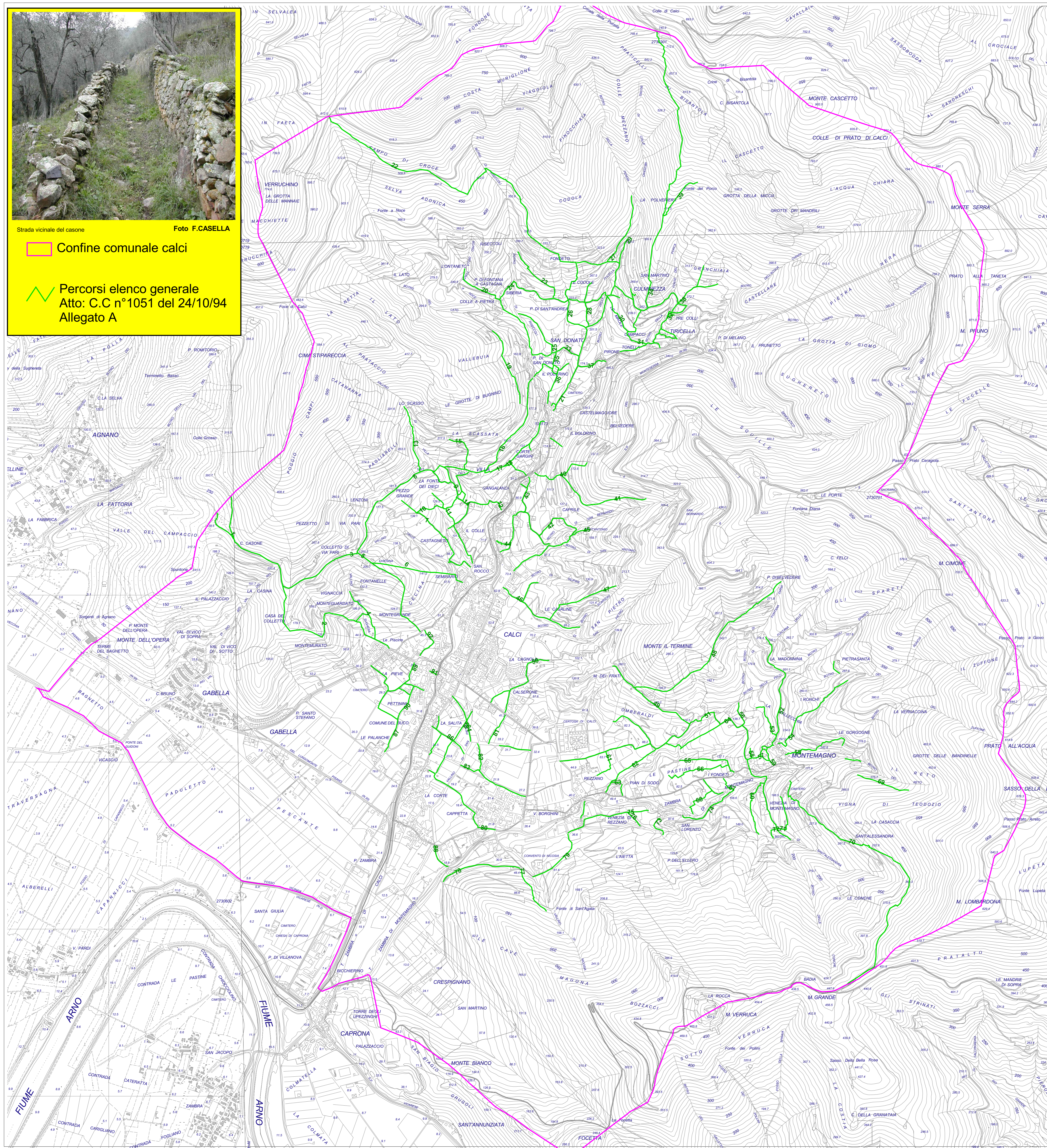




Strada vicinale del casone Foto F.CASELLA

 Confine comunale calci
 Percorsi elenco generale
 Atto: C.C n° 1051 del 24/10/94
 Allegato A



N_PERCORSO	NOME	F_CATASTO
1	vic. del cantone	12
2	vic. del casone	12 e 13
3	vic. via di pari	12
4	vic. del roscio	12 e 13
5	vic. del diavolo	13
6	vic. di detto	13
7	vic. del santino	13
8	vic. della valle	13
9	vic. di detto	13
10	vic. di cantone	13
11	vic. del roscio	13
12	vic. del colle	9 e 13
13	vic. di detto	9
14	vic. della	9 e 13
15	vic. di cantone	9
16	vic. di detto	4 e 9
17	vic. vicinore della chiesa	9
18	vic. vicinore di detto	4 e 9
19	vic. vecchia	4
20	vic. colle a pieve	4
21	vic. di detto	5
22	vic. lucchese	1, 3, 4 e 5
23	vic. vicinore	5
24	vic. di detta	5
25	vic. di detta	5
26	vic. della valle	5
27	vic. della valle	5
28	vic. della valle	5
29	vic. di detta	5
30	vic. di detta	5
31	vic. di detta	5
32	vic. di detta	5 e 7
33	vic. di detta	5
34	vic. di detta	1, 2 e 5
35	vic. di detta	5
36	vic. di detta	5
37	vic. di detta	5
38	vic. di detta	6 e 7
39	vic. di detta	7 e 7
40	vic. di detta	10
41	vic. di detta	10
42	vic. di detta	10
43	vic. di detta	10
44	vic. di detta	10
45	vic. di detta	14
46	vic. di detta	14
47	vic. di detta	14
48	vic. di detta	15, 15 e 18
49	vic. di detta	15
50	vic. di detta	15
51	vic. di detta	15 e 16
52	vic. di detta	17 e 18
53	vic. di detta	15 e 18
54	vic. di detta	17 e 18
55	vic. di detta	17 e 18 e 19
56	vic. di detta	17 e 18
57	vic. di detta	17
58	vic. di detta	17 e 20
59	vic. di detta	16
60	vic. di detta	16
61	vic. di detta	16
62	vic. di detta	16
63	vic. di detta	16
64	vic. di detta	16
65	vic. di detta	16
66	vic. di detta	16
67	vic. di detta	16
68	vic. di detta	16
69	vic. di detta	16
70	vic. di detta	25 e 26
71	vic. di detta	25
72	vic. di detta	24, 25 e 26
73	vic. di detta	24
74	vic. di detta	24
75	vic. di detta	24
76	vic. di detta	24
77	vic. di detta	24
78	vic. di detta	24 e 25
79	vic. di detta	24 e 25
80	vic. di detta	23
81	vic. di detta	23
82	vic. di detta	23
83	vic. di detta	23
84	vic. di detta	23
85	vic. di detta	23
86	vic. di detta	23
87	vic. di detta	21 e 22
88	vic. di detta	21
89	vic. di detta	22
90	vic. di detta	22
91	vic. di detta	22
92	vic. di detta	22



COMUNE DI CALCI
provincia di Pisa

**Antiche strade e sentieri di interesse storico rurale
delle vallate calcesane**

Atto: Consiglio Comunale n°1051 del 24/11/94

Allegato A - Carta Regionale (dwg)

Tavola unica

scala 1:10.000

Elaborazione: aprile 1993
Restituzione grafica supporto informatico, novembre 2005